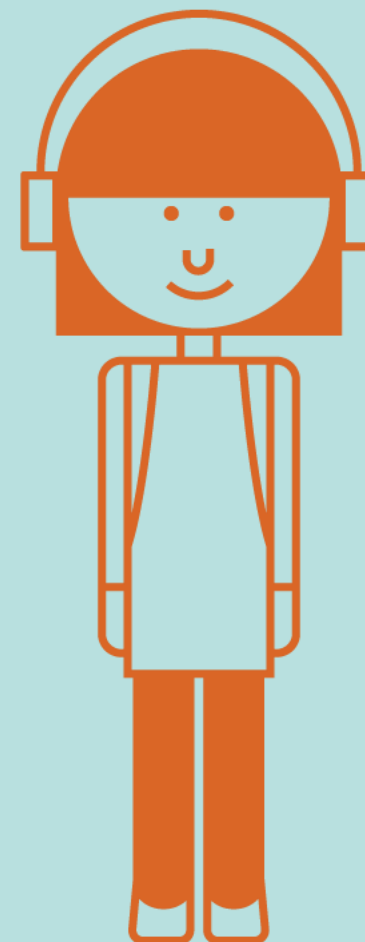


# Så här gör du ditt gymnasieval

[www.gymnasieantagningen.storsthlm.se](http://www.gymnasieantagningen.storsthlm.se)



# Så här gör du ditt gymnasieval

## Hej

nu är det dags att söka till gymnasiet och du som är folkbokförd i och går i skola inom Stockholms län, Gnesta eller Håbo kan själv göra ditt gymnasieval på webben.

På ansökningswebben [indra.storsthlm.se](https://indra.storsthlm.se) hittar du information om program och gymnasieskolor inom Storsthlm. Du kan se dina betyg, få svar på vanliga frågor om gymnasievalet och det är också här som du svarar på ditt antagningsbesked och får information om höstens skolstart.

Som hjälp längs vägen finns din studie- och yrkesvägledare. Tveka inte att fråga om det är något du undrar över!

Så här gör du ditt gymnasieval på  
[indra.storsthlm.se](https://indra.storsthlm.se)

Gymnasieantagningen  
**STORSTHLM**



Alla elever i årskurs 9 som är folkbokförda i och går i skola i Stockholms län, Gnesta eller Håbo får inloggningsuppgifter till webbplatsen för gymnasievalet hemskickat per post lagom till att gymnasievalet öppnar. Därefter skickas inloggningsuppgifter till din registrerade e-postadress.

Tänk på att välja en privat e-postadress som du kan använda under hela antagningsåret. Även under sommaren fram till att antagningen avslutas i september.



Gymnasieantagningen  
**STORSTHLM**

OBS! Datum för när gymnasievalet genomförs kan ändras något från år till år

Gå till [www.indra.storsthlm.se](http://www.indra.storsthlm.se) för att logga in. Klicka på rutan **Logga in** i det övre högra hörnet.

Första gången du loggar in behöver du bekräfta lite uppgifter. Se nästa bild.

Gymnasieantagningen  
STORSTHLM

Frågor & svar LOGGA IN

Gymnasievalet är öppet och kan göras fram till 16 februari.  
Logga in för att göra ditt gymnasieval!

BÖRJA HÄR  
SÖK ELLER VÄLJ PROGRAM

Bök efter utbildning, skola, intresse mm

Baro & fritid Bygg & anläggning Ekonomi El & energi Estetiska FX Fordon & transport Handel & administration Hantverk  
Hotell & turism Humanistiska Industritekniska International Baccalaureate Introduktionsprogram MX Naturbruk  
Naturvetenskap Restaurang & livsmedel RX-utbildningar (flygteknik, marinteknik, yrkesdans) Samhällevetenskap  
SX-utbildningar (sjöfart) Teknik TX-utbildningar (lågtekniker) UX-utbildningar (samiska näringar)  
VI-utbildningar (Teknikprogrammet år 4) VVS & fastighet Vård & omsorg YX

Viktiga händelser och datum antagningsår 2019

Gymnasievalet öpp...

NOV DEC JAN FEB MAR APR MAJ JUN JUL AUG SEP OKT

Gymnasieantagningen  
**STORSTHLM**



1

Fyll i ditt personnummer och lösenord. Klicka på *Logga in*.

Logga in för att komma till ditt gymnasieval

Personnummer  
Personnummer (ÅÅMMDD-XXXX)

Lösenord  
Lösenord

LOGGA IN

Glömt ditt lösenord? [Frågor om inloggning eller gymnasievalet?](#)

2

Fyll i din e-postadress och ett eget valt lösenord. Klicka på *Spara*.

*Lösenordet måste vara minst 6 tecken långt och innehålla stora och små tecken samt minst en siffra.*

*Meddelande om att ett e-postmeddelande har skickats visas. Om du inte får något mejl kan du gå in här igen och klicka på [Skicka nytt meddelande](#).*

Gymnasieantagningen STORSTHLM

Sök efter utbildningar och skolor

Lösenordet måste vara minst 6 tecken långt samt innehålla stora och små tecken samt minst en siffra.

Fyll i dina kontaktuppgifter nedan \* - obligatoriskt, måste anges

Användarvillkor SPARA

Jag har tagit del av och godkänner hantering av personlig information enligt vår personuppgiftspolicy.

\* E-postadress  \* Bekräfta e-postadress

E-postadress  Bekräfta e-postadress

\* Nytt lösenord  \* Bekräfta lösenord

Nytt lösenord  Bekräfta lösenord

Gymnasieantagningen STORSTHLM

Sök efter utbildningar och skolor

Viktiga händelser och datum [Frågor & svar](#) [LOGGA IN](#)

Ett e-postmeddelande har skickats till [sökande@storsthlm.se](mailto:sökande@storsthlm.se)

Följ anvisningarna i meddelandet för att logga in.

Har du inte fått något meddelande? Kolla om det har hamnat i mappen för skräppost eller **begär ett nytt meddelande**. Om e-postadressen har blivit felregistrerad och behöver rättas kontaktar du i första hand din studie- och yrkesvägledare. Du kan också kontakta oss på Gymnasieantagningen.

3

Ett mejl har skickats till din e-postadress.

Klicka på länken i mejlet för att bekräfta din inloggning.

Inloggning gymnasievalet

Det här är ett automatiskt meddelande som inte går att besvara.

Klicka på knappen [Till Antagningssystemet](#) längst ner i mejlet och fyll i ditt mobilnummer för att slutföra din inloggning.

Skulle länken inte fungera kan du istället kopiera och klistra in följande länk i din webbläsare: <http://gymnasieantagningen.storsthlm.se/Anvandare/ValideraEpost/>

Vänliga hälsningar Gymnasieantagningen Storsthlm

[Till antagningssystemet](#)



4

Fyll i ditt mobilnummer och vårdnadshavares kontaktuppgifter. Klicka på *Spara*.

**NU ÄR DU INLOGGAD och förs över till "din sida"**

Fyll i dina kontaktuppgifter och spara för att logga in

Mina kontaktuppgifter \* - obligatoriskt, måste anges

\* E-postadress  Mobilnummer /annat nummer

test.indra@jag.se  010101-TF50

\* Bekräfta e-postadress  Indy Indra

test.indra@jag.se  Folkbokföringsadress

Testvägen 1

123 11 Farsta

Har visas din folkbokföringsadress. Stämmer inte uppgifterna ska du kontakta din studie- och yrkesvägledare.

Vårdnadshavares kontaktuppgifter (frivillig uppgift)

Namn  E-postadress  Mobilnummer /annat nummer

Namn  E-postadress  Mobilnummer

LÄGG TILL FLER VÅRDNADSHAVARE

Gymnasieantagningen  
**STORSTHLM**



Gymnasieantagningen  
**STORSTHLM**

Gymnasieantagningen  
**STORSTHLM**

Sök efter utbildning, skola, ...

Frågor & svar

Mitt gymnasieval

Välkommen Mo...

Preliminärentagningen är klar! Klicka på "Mitt gymnasieval" för att se ditt förhandsbesked.

Du har inga me...

Inloggningen till an...

Gymnasievalet för ...

APR MAJ JUN JUL AUG SEP OKT

Genom att använda sökfältet kan du hitta utbildningar som du är intresserad av.

Eller klicka på förstoringsglaset så kommer du till utbildningssidan direkt.

Högst upp i menyraden hittar du **Frågor & svar** som tar upp de vanligaste frågorna om gymnasievalet. Under stjärnan ★ hamnar de utbildningar som du valt att spara som favoriter. Under **Mitt gymnasieval** hamnar dina val och under ditt namn finns möjlighet att se betyg och dina kontaktuppgifter.

Tidslinjen visar viktiga datum och händelser under antagningsåret. **Orange** informationsruta visar den händelse som ligger närmast i tiden.

Här ser du meddelanden som vi har skickat till dig. De skickas också till din e-postadress men ibland kan det finnas mer information här än du fått i mejlet.



I **sökfältet** kan du söka efter utbildningar en skola eller kommun. Träffarna visas i listan nedan.

Med hjälp av pilen vid programknapparna kan du se vilka inriktningar som erbjuds inom regionen. Vill du bara se en särskild inriktning bockar du för den inriktningen i listan. För att se alla skolor som har programmet oavsett inriktning klickar du bara på programboxen.

Barn & fritid

Bygg & anläggning

Ekonomi

Handel & administration

Hantverk

International Baccalaureate

Introduktionsprogram

Naturbruk

Naturvetenskap

Samhällsvetenskap

Teknik

Om du klickar på utbildningens namn kommer du till utbildningsvyn (visas i nästa bild) och klickar du på skolans namn tar du dig till skolvyn.

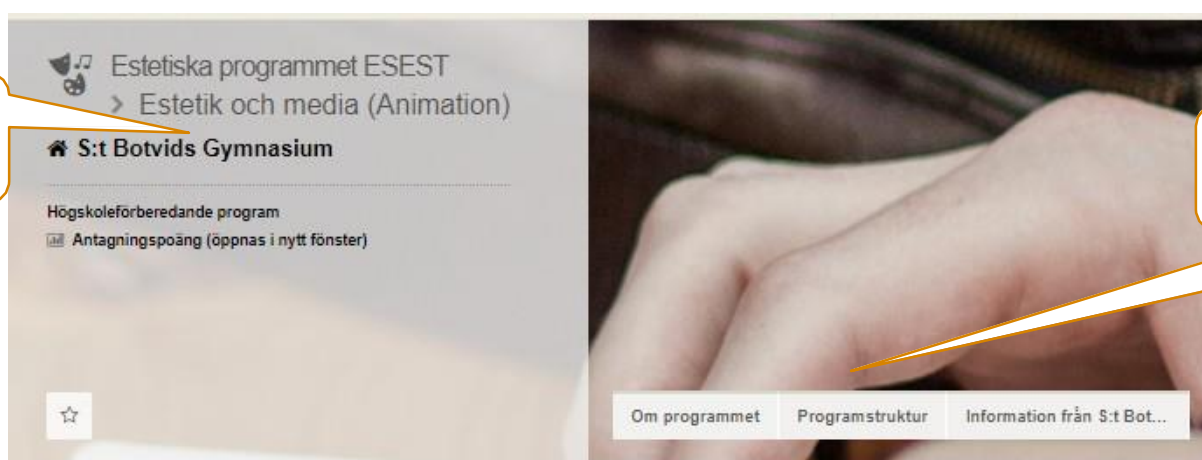
Du kan rensa ditt urval med krysset.

**Fler sökalternativ** ger dig möjlighet att göra fler urval som att söka på särskild kommun och på utbildningens extraval som t ex språkval eller instrument.

**Extraval** är språkval, individuella val och instrument som skolan erbjuder.

Med knappen **Lägg till** lägger du utbildningen i ditt gymnasieval.

Om du klickar på skolans namn tar du dig till **skolvyn** där du ser de idrotter och extraval som skolan erbjuder.



**Programstruktur** visar programmets ämnen och kurser. Under **Information från...** kan du läsa skolans egna information.

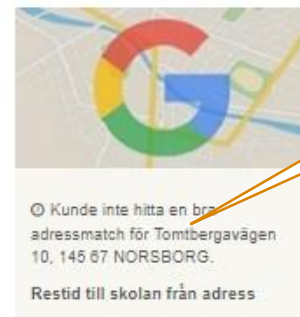
Med hjälp av **Reseplaneraren** kan du se hur lång tid det tar att resa till skolan med SL.

**Utbildningsvyn** beskriver programmet. Här finns också länk till information om utbildningen på andra språk.

Estetiska programmet vänder sig till dig som vill arbeta inom konstnärliga, humanistiska och samhällsvetenskapliga områden. Utbildningen lägger grunden för fortsatta studier i estetiska, humanistiska och samhällsvetenskapliga ämnen på högskolan. Du utvecklar dina kunskaper om estetiska uttrycksformer. Du lär dig om människan i samtiden, historien och världen utifrån olika perspektiv. Du får arbeta med att skapa, uppleva och tolka konst och kultur samt träna det estetiska hantverket. Fokus i utbildningen är kreativitet, nyfikenhet, kommunikation, samspel, eget skapande och framförande.

Se film och läs mer om programmet på [gymnasieinfo.se](http://gymnasieinfo.se)

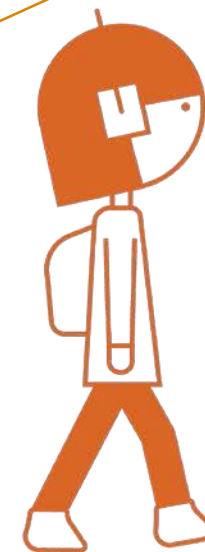
Läs om programmet på andra språk på [utbildningsinfo.se](http://utbildningsinfo.se)



S:t Botvids Gymnasium  
08-530 624 39  
Fler uppgifter ▾

Öppet hus

Öppet hus på gymnasieskolorna inom Storsthlm



Här hittar du information om skolans **Öppet hus** då du kan besöka skolan.

# Gymnasieantagningen STORSTHLM

Vad lär jag mig på inriktningen?

Inriktningen estetik och media ska ge fördjupade kunskaper i digitala medier ur ett estetiskt perspektiv. Den ska utveckla elevernas förmåga att kommunicera med digitala verktyg. Ljud, bilder och berättande står i centrum. Inriktningen ska ge eleverna möjlighet att uppleva, tolka och reflektera över digitala uttryck ur olika perspektiv samt möta, använda och skapa digitala produkter. Inriktningen ska dessutom ge möjlighet att fokusera på något digitalt medium.

Exempel på yrkesutgångar

Högskoleförberedande program har inga exempel på yrkesutgångar.

Längst ner i utbildningsvyn ser du liknande utbildningar på andra skolor.





Gymnasieantagningen  
**STORSTHLM**

Sök efter utbildning, skola, intresse mm

Frågor & svar Mitt gymnasieval Test Asyl

## Mitt gymnasieval

Gymnasieval

HUR GÖR JAG MITT GYMNASIEVAL? RÄTT ORDNING PÅ VALEN?  
HUR LÄNGE KAN JAG VÄLJA?

Ditt gymnasieval sparas automatiskt. Ändrad 2019-05-20 6:44

- 1** **Ekonomiprogrammet** > Ekonomiprogrammet inr Ekonomi, Anna Whitlocks Gymnasium  
Anna Whitlocks gymnasium Mina val: Spanska Extraval
- 2** **Barn- och fritidsprogrammet** > Pedagogiskt arbete  
Tumba Gymnasium Extraval
- 3** **Bygg- och anläggningsprogrammet (Lastmaskiner)**  
Husbyggna... Tumba Gymnasium

Mitt höstterminsbetyg: 0 poäng

Min behörighet  
✓ IMA IMY  
✗ YRKESPROGRAM ES  
EK / HU / SA NA / TE  
IMV YRKESPROGRAM  
IMV ES IMV EK / HU / SA  
IMV NA / TE IMS

Visa Mina betyg och resultat

Mina kontaktuppgifter  
asyl@123.se  
Ändra

LMA-nummer  
LMA-nummer : 8  
LMA-Giltighet t o m 2018-11-04

Min studie- och yrkesvägledare

Din skola har ingen SYV inlagd i vårt system. Kontakta din nuvarande skola eller oss på Gymnasieantagningen vid frågor.

Min nuvarande skola

Den grå informationsrutan visar **viktig information** om gymnasievalet.

Här ser du din betygssumma och din behörighet. Via länken **Visa Mina betyg och resultat** kan du se dina betyg per ämne och eventuella resultat av färdighetsprov.

**Gymnasieval** visar alla utbildningar som du lagt till i ditt gymnasieval. Du kan se och ändra *inriktningar* (som inte är på antagningsnivå), *extraval* (språkval, individuella val, profiler och instrument), se om du är *behörig* till sökt utbildning. Om du inte är behörig visas ikonen Stopp.

Här finns dina kontaktuppgifter. Se till att de alltid stämmer!

Papperskorgen använder du om du vill ta bort ett val. Ikonen bredvid kan du använda för att ändra ordning på valen genom att dra och släppa.

Gymnasieantagningen  
**STORSTHLM**



**Lycka till med ditt gymnasieval!**



Gymnasieantagningen  
**STORSTHLM**



@storsthlm



@storsthlm



Storsthlm

Gymnasieantagningen  
**STORSTHLM**